

0 50 100 Meter

Skala 1:3 000 (A3)

PLANBESTÄMMELSER

Följande gäller inom områden med nedanstående beteckningar.
Endast angiven användning och utformning är tillåten.
Där beteckning saknas gäller bestämmelsen inom hela planområdet.

GRÄNSBETECKNINGAR

- Planområdesgräns
- - - Användningsgräns
- - - Egenskapsgräns

ANVÄNDNING AV MARK OCH VATTEN

Allmänna platser med kommunalt huvudmannaskap

- GATA Gata, PBL 4 kap. 5 § 1 st 2 p.
- NATUR Naturområde, PBL 4 kap. 5 § 1 st 2 p.

Kvartersmark

- B Bostäder, PBL 4 kap. 5 § 1 st 3 p.
- BC₁ Bostäder, Centrum ska anordnas i bottenvåning, PBL 4 kap. 5 § 1 st 3 p.
- BC Bostäder, Centrum, PBL 4 kap. 5 § 1 st 3 p.

EGENSKAPSBESTÄMMELSER ALLMÄN PLATS

Utfart

- Utfartsförbud, PBL 4 kap. 9 §

EGENSKAPSBESTÄMMELSER FÖR KVARTERSMARK

Omfattning

- Endast komplementbyggnad får placeras. Max 3 meter nockhöjd., PBL 4 kap. 11 § 1 st 1 p.
- Högsta totalhöjd är angivet värde i meter., PBL 4 kap. 11 § 1 st 1 p.
- e₁ 00% Största byggnadsarea är angivet värde i % av fastighetsarean inom egenskapsområdet, PBL 4 kap. 11 § 1 st 1 p.

Utformning

- Fasader ska utformas med variation, t.ex. genom materialval, färgsättning och/eller utskjutande eller indragna byggnadsdelar, PBL 4 kap. 16 § 1 st 1 p.
- Tak ska vara sadeltak eller mansardtak, PBL 4 kap. 16 § 1 st 1 p.
- Takvinklar på huvudbyggnader ska vara minst 27 grader, PBL 4 kap. 16 § 1 st 1 p.
- Tekniska installationer ska integreras i takutformningen och placeras på sidan om nock mot innergård, PBL 4 kap. 16 § 1 st 1 p.
- Fasadelement med synliga skarvar tillåts inte, PBL 4 kap. 16 § 1 st 1 p.

- III Högsta antal våningar., PBL 4 kap. 16 § 1 st 1 p.
- II-III Lägsta respektive högsta antal våningar., PBL 4 kap. 16 § 1 st 1 p.
- f₁ Byggnader som angränsar till gata ska utformas med särskild omsorg i detaljering i bottenvåning och entréer., PBL 4 kap. 16 § 1 st 1 p.
- f₂ Endast radhus och/eller parhus samt komplementbyggnader tillåts, PBL 4 kap. 16 § 1 st 1 p.
- f₃ Förhöjd bottenvåning, minst 3,5 meter fritt mellan bjälklag, PBL 4 kap. 16 § 1 st 1 p.
- f₄ Entréer till bebyggelse ska i huvudsak vara genomgående mellan gata och gård., PBL 4 kap. 16 § 1 st 1 p.
- f₅ Balkong får inte kraga ut mer än 1,3 meter från fasadiv mot allmän plats, PBL 4 kap. 16 § 1 st 1 p.
- f₆ Balkong får inte finnas på bottenvåning mot allmän plats, gata, PBL 4 kap. 16 § 1 st 1 p.
- f₇ Utöver högsta antal våningar får vind inredas med takkupor och frontespiser till en sammanlagd bredd om max 50 % av takfotslängden., PBL 4 kap. 16 § 1 st 1 p.
- f₈ Bebyggelsen ska anpassas till befintlig topografi, PBL 4 kap. 16 § 1 st 1 p.

Utförande

- Dagvatten från tak ska fördröjas inom fastigheten, PBL 4 kap. 12 § 1 p.
- b₁ Överbyggd gård är tillåtet med max 2 våningar. Vid överbyggd gård ska det övre bjälklaget vara planterbart och minst två tredjedelar av ytan ska kunna hålla ett jorddjup om minst 0,8 meter., PBL 4 kap. 16 § 1 st 1 p.
- b₂ 00% Endast angivet värde i % av fastighetsarean får hårdgöras, PBL 4 kap. 16 § 1 st 1 p.
- b₃ Marken får inte hårdgöras, PBL 4 kap. 16 § 1 st 1 p.

Placering

- Marken får inte förses med byggnad, PBL 4 kap. 16 § 1 st 1 p.
- p₁ Huvudbyggnads fasadiv ska placeras 1,5-2 meter från intilliggande gata, PBL 4 kap. 16 § 1 st 1 p.
- p₂ Huvudbyggnads fasadiv ska placeras 2-4 meter från intilliggande gata, PBL 4 kap. 16 § 1 st 1 p.
- p₃ Huvudbyggnads fasadiv ska placeras 1,5-4,5 meter från intilliggande gata, PBL 4 kap. 16 § 1 st 1 p.
- p₄ Huvudbyggnads fasadiv ska placeras 4-6 meter från intilliggande gata, PBL 4 kap. 16 § 1 st 1 p.

Mark

- n₁ Marknivån får inte ändras, PBL 4 kap. 10 §
- n₂ Marknivån får inte ändras mer än +0,5 meter, PBL 4 kap. 10 §
- n₃ Marknivån får inte ändras mer än +1 meter, PBL 4 kap. 10 §
- n₄ Bilparkering får inte anläggas på marknivå, PBL 4 kap. 13 § 1 st 1 p.

ADMINISTRATIVA BESTÄMMELSER

Genomförandetid

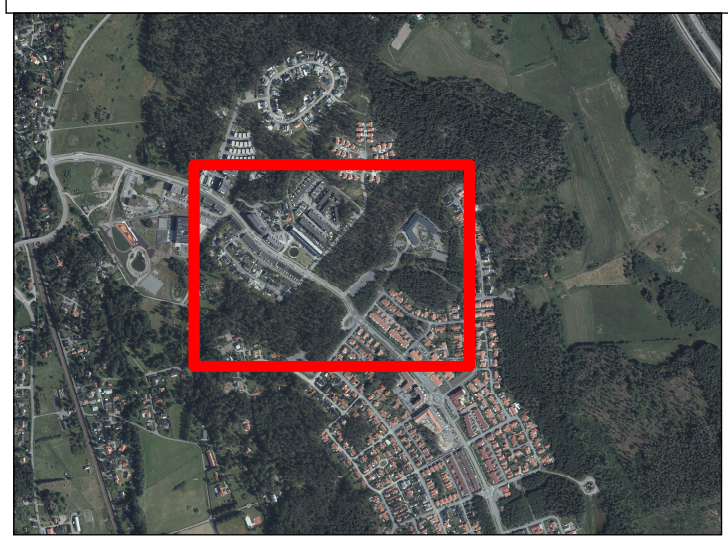
Genomförandetiden är 10 år., PBL 4 kap. 21 §

Ändrad lovplikt, fastighetsplan

Marklov krävs för hårdgörande av mark., PBL 4 kap. 15 § 1 st 3 p.

ILLUSTRATIONER

- Illustrationstext
- Illustrationstilne - Streckad



Teckenförklaring grundkarta

- | | | | | | |
|-----------------|-------------|-------------|----------------------|---------------------|-----------------|
| Byggnadsyta | Trappa | Fontän | Tunnel | Teleledning | Spårvidshinder |
| Altan | Carport | Fundament | Väderkvarn | Transformatorområde | Vajerräcke |
| Balkong | Uterum | Fågeltorn | Övrigt | Banvall | Vägbom |
| Brandmur | Övrigt | Klockstapel | Typ, Skapad tidpunkt | Perrong | Vägräcke |
| Carport | Elkiosk | Mast | 1 m höjdkurva, 2007 | Övrig spårledning | Vägrumma |
| Förbindelsegång | Fontän | Pool | Kabelanordning | Banvall | Övergångsställe |
| Lastbrygga | Fundament | Skorsten | Anordningstyp | Perrong | Övrigt |
| Skärmtak | Fågeltorn | Tunnel | Belysningsstolpe | Övrig spårledning | |
| Trappa | Klockstapel | Övrigt | Elstolpe | Järnväg | |
| Uterum | Mast | Bro | Fackverksstolpe | Spårväg | |
| Övrigt | Pelare | Fontän | Ledningsstolpe | Övrig järnväg | |
| Altan | Pool | Fundament | Pollare | Perrong | |
| Balkong | Skorsten | Fågeltorn | Transformator | Station | |
| Brandmur | Stolpe | Klockstapel | Dataledning | Övrig station | |
| Förbindelsegång | Väderkvarn | Övrigt | Elledning | Farthinder | |
| Lastbrygga | Övrigt | Pool | KabelTVledning | Mittbarriär | |
| Skärmtak | Bro | Skorsten | Optoledning | | |

Koordinatsystem
Plan: SWEREF99 18 00
Höjd: RH2000

Detaljplan för

Lilla Brännkärrsskogen

Vrå 1:64

Knivsta kommun, Uppsala län

Antagandehandling

Beslutsdatum	Instans
Samråd 2019-06-03	SUN
Granskning 2020-03-27	SUN
Antagande 2020-08-31	SUN

Andree Dage
Planhandläggare

Moa Odin
Planchef

Planavgift ska tas inte ut
i samband med bygglov

Plan- och bygglagen:
PBL (2010:900)

Diarienummer: SBK-2018-000011