



Tidig dialog –

Knivsta kommuns nya översiktsplan

Innehållsförteckning



Del 1. Inledning

Inledning	4
Översiktsplan	
Tidig dialog	
Sammanställning	



Del 2. Tankar och idéer

Tankar och idéer	6
Natur och friluftsliv	
Bebyggelse	
Service och näringsliv	
Infrastruktur	
Digitala kartan	17
Smultronställen	
Platser att utveckla	
Träffar med råd	23
Ungdomsrådet	
Pensionärsrådet och funktionsrättsrådet	
Naturvårds- och friluftsrådet	

Knivsta (Brunnby)

Äldre boende i
Husby-Långhundra

Service nod i
Husby-Långhundra
för tex. hälso-
sjukvård. (vid randellen)

Barnvänligt boende
för äldre & ungdomar.

Brz parkeringsmöjligheter
i Knivsta!

Ta hänsyn till boende
etablering. t.ex ljud isolering.
Satsa på lokala företag.
~~cykelväg utmed 77:an~~

Gång- och cykelväg fr Knivsta
till L-100

Kommunala kör
fär

Utveckla platser
för att företag
ska kunna etablera
sig i Husby-Långhundra

Tvinga ^{sita} Zero att sätta upp
planer så vi slipper se/höra
skiten mitt för Spakbacken

... ända in
... centum
L-100

Del 1. Inledning

I del 1 redogörs arbetet med den tidiga dialogen och dess roll i framtagandet av Knivsta kommuns nya översiktsplan.

Inledning

I detta avsnitt kan du läsa om arbetet med att ta fram en ny översiktsplan, genomförandet av den tidiga dialogen samt ta del av sammanställningen av inkomna tankar och idéer.

Översiktsplan

Varje kommun ska ha en aktuell översiktsplan som visar på kommunens vilja gällande användning av mark och vatten. Den ska ge vägledning i hur kommunen ska utvecklas och bevaras.

Framtagandet av översiktsplanen styrs av plan- och bygglagen. Processen med att ta fram en ny plan innefattar flera tillfällen av dialog, dialog med kommuninvånare och verksamma i Knivsta kommun.

Som ett av de första stegen i processen med att ta fram en ny översiktsplan genomförde kommunen en tidig dialog. I bilden till höger visas översiktsplanens process samt när i tid olika steg är tänkt att ske. Nästa steg är att arbeta fram ett samrådsförslag, som preliminärt går ut på samråd 2025.

Tidig dialog

Kommunen genomförde en tidig dialog under tre månader våren 2023. Under dialogen kunde boende och verksamma i Knivsta kommun lämna sina tankar och idéer om kommunens utveckling.

Under den tidiga dialogen genomfördes fem öppna möten runt om i kommunen. I Husby-Långhundra, Knivsta, Alsike, Vassunda och Lagga hade boende och verksamma i Knivsta möjlighet att träffa representanter från kommunen. Under dessa möten presenterades projektet med att ta fram en ny översiktsplan och samtal fördes om kommunens utveckling.



Utöver de öppna träffarna genomfördes även flera andra olika aktiviteter, bland annat träffades ungdomsrådet Experterna för att diskutera kommunens utveckling.

Tankar och idéer kunde också lämnas in via brev, e-post, webbformulär samt genom en digital karta på kommunens webbsida. I webbkartan kunde man placera ut sina smultronställen samt platser att utveckla.

Sammanställning

Under den tidiga dialogen lämnades ungefär 500 tankar och idéer in till kommunen om Knivstas utveckling. Flertalet av dessa lämnades in under de öppna mötena och genom den digitala kartan på webbsida.

I detta dokument har de inlämnade tankarna och idéerna om Knivsta kommuns utveckling sammanfattats och sammanställts. Tankarna och idéerna redogörs för i fyra olika teman, vilka även användes under den tidiga dialogen: natur och friluftsliv; bebyggelse; näringsliv och service samt infrastruktur.

I dokumentet redovisas även kartor över smultronställen samt platser där boende och verksamma i Knivsta kommun vill se en utveckling.

Del 2. Tankar och idéer

I del 2 redogörs för de tankar och idéer som inkom under den tidiga dialogen.

Tankar och idéer

I detta avsnitt kan du läsa om de tankar och idéer som lämnades in under den tidiga dialogen.

Tankar och idéer

Under den tidiga dialogen inkom flera tankar och idéer om Knivsta kommuns utveckling. Genom olika typer av aktiviteter så har kommuninvånare och verksamma i Knivsta kommun haft möjlighet att delta i arbetet med att ta fram kommunens nya översiktsplan.

Öppna möten genomfördes runtom i kommunen: i Husby-Långhundra, Knivsta, Alsike, Vassunda och Lagga. Vidare fanns det möjlighet att lämna sina tankar och idéer via kommunens webbplats, e-post, webbformulär och en digital karta. Riktade träffar genomfördes med bland annat ungdomsrådet Experterna och näringslivet.

I detta avsnitt har de inkomna tankarna och idéerna sammanfattas och sammanställts i fyra teman: natur och friluftsliv; bebyggelse; service och näringsliv; infrastruktur.

Natur och friluftsliv

Grönområden i Knivsta och Alsike

- Ekodukt över E4:an till Kölängen.
- Bad och idrott vid Kölängen.
- Gör Kölängen till ett naturreservat.
- Kölängen ett unikt grönområde, bygg inga fotbollsplaner där.
- Skräddarbotorpet - flytta till Kölängen, kan användas för rekreation.
- Grönområde i centrala Knivsta.
- Utveckla årummet i Knivsta.
- Stor stadspark i Knivsta med lekplats.
- Gör Lötängen till naturområde.
- Brist på grönområden i Alsike, naturområden i norra Alsike behövs.

- Skogen i norra Alsike där en skola planeras är väldigt fin och tillgänglig.
- Bevara grönytor och gröna stråk i Alsike.

Tätortsnära grönområden

- Bygg inte sönder den vackra natur som omger Knivsta.
- Behåll Lunsen och utöka den söderut.
- Säbysjön är ett viktigt natur- och rekreationsområde.
- Ängbyskogen - bra exempel på tätortsnära natur, parkering vid norra delen efterfrågas.

Naturvård och värden

- Bevara fornlämningar.
- Mer betesdjur för naturvård.
- Inventera naturvärden i östra Knivsta.
- Värdefull skog vid väg 273 mot Almunge samt Mälsta, för rekreation, bevara skogen.
- För många vildsvin, kommunen behöver ta större ansvar för viltvård och jakt.
- Många tysta områden i kommunen - fint!
- Bevara grönområden för fåglar.

Tidig dialog 2023

- Dikesföretag; Säbyån behöver dikesrensning.
- Testa vattenstatus i kommunens vattendrag.
- Öka procentuellt antalet skyddade grönområden.
- Bygg inte bort skogen.

Idrott och hälsa

- Elljusspår efterfrågas, lekplats vid Hjälmssta motionsspår önskas.
- Elljusspår Lagga/Östuna. Utegym Lagga.
- Upplyst utegym och utveckling av allmän service i Långhundra.
- Utveckla områden för spontanidrott, till exempel cykelbanor, skateboardramper.
- Konstfrusna skidspår norr om värmeverket efterfrågas.
- Konstsnöspår vid elljusspåret i Knivsta.
- Förstärk Engvallen som arena.
- Friluftsområden, idrottsmiljöer.
- Utveckla Pepparkaksudden till fritids-

och sportområde, till exempel för kajak. Samt öka tillgängligheten till platsen.

Friluftsliv och rekreation

- Fler ridvägar.
- Kombinerade cykel- och ridvägar.
- Sommarcykelväg till Eda.
- Cykelväg runt Valloxen.
- Turistcykelled runt Ekoln.
- Vackra promenadvägar i stads- och naturmiljö.
- Fler markerade stigar/leder.
- Bevara strandskyddet, öppna gångväg utmed Valloxen.
- Vandringsled runt Säbysjön.
- Parkeringsplatser i anslutning till Uppsalaleden.
- Parkeringsplatser för att tillgängliggöra rekreativområden till exempel vid Lunsen.
- Fler fritidsgårdar/ungdomsgårdar.

- Området vid gamla värmeverket borde göras till ungdoms-/aktivitetsgård.
- Sysselsätt ungdomarna, planera för ungdomar/barn till exempel ungdomsgård, skatebana.
- Ny och mer lämplig hundgård behövs, till exempel vid Forsbyvägen/Emil Sjögrens väg.
- Kommunen bör ordna med hundbajspåsar igen, skulle vara en markering att kommunen bryr sig om att hålla rent.
- Handikappanpassad och tillgängliga rekreativområden i Knivsta och runt Valloxen.
- Utveckla området vid Knivstaån.
- Tillträde till vatten för rekreation.
- Runstensorientering i kommunen.
- Värna gröna områden för människor att röra sig i och barnen att leka i.
- Utvecklad service vid Brunnbybadet.
- Knivsta kommun bör se till att det finns fler båtplatser att hyra, långa väntetider.

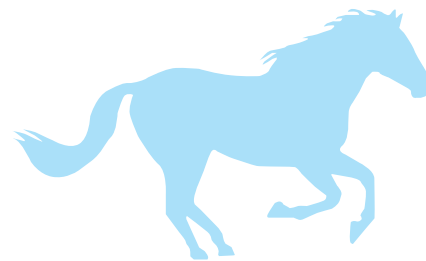
Besöksmål

- Utveckla Broborg till en bättre besökspunkt.
- Utveckla destinationer till exempel Broborg, slott, floran i äng och skog.
- Mora stenar - rusta upp och öka attraktionskraften.
- Friluftscafé och rekreation som destinationsutveckling.
- 4H-gård i Gredelby hagar.
- 4H-gård Valloxen / Boängsvägen.

Skogs- och jordbrukslandskapet

- Skogen ska brukas, ej vara naturreservat.
- Vård av naturmiljöer och den biologiska mångfalden är viktigt. Det är även viktigt att ta hänsyn till ägande- och brukanderätten av mark.
- Informera om allemansrätten - fortsätt möjliggöra för tätortsnära jord- och skogsbruk.
- Åkermark är inte rekreationsområde.
- Ingen rekreation på åkermark, var rädd om naturen i största allmänhet.

- Vatten från hårdgjorda ytor problem för lantbruket. Dräneringar och diken måste skötas.
- Kommunen bör ta ansvar för att sprida kunskap om var friluftsliv kan bedrivas utan att det påverkar lantbrukare och markägare negativt.
- Avtal för att reglera friluftslivets nyttjande av privat mark.
- Aktivt brukande av åkermarken är en förutsättning för det attraktiva odlingslandskapet.
- Det är viktigt att kommunens planering ger förutsättningar och villkor som gör det möjligt att fortsatt bruka jord och skog i kommunen.



Bebyggelse

Gestaltning och bebyggelsestyper

- Bygg högt för att spara mark.
- Bygg inte kvarter med hög befolkningstäthet.
- Bygg inte fler hyreslägenheter utan bygg villor och radhus.
- Begränsa utbyggnaden i den mån som är möjlig. Bebyggelse bör byggas småskaligt, ej tätt och högt.
- Lugn och försiktig utbyggnad.
- Bygg med utrymme kring bostäderna, gärna mixad bebyggelse.
- Bygg hyresrätter i olika storlekar.
- Bygg flerfamiljshus centralt, radhus och villor på landet.
- Tillåt sammanhållen bebyggelse.
- Avsaknad av stadsarkitekt.
- Mer grönt och bygg inte så trångt.
- Bygg med en genomtänkt harmonisk arkitektur. Undvik kollisioner mellan oförenliga bebyggelsestyper.
- Det är av stor vikt att nybyggnation sker

med stor respekt för befintlig bebyggelse och befolkning.

- Bygg blandat med enfamiljshus och små flerfamiljshus som till exempel i de mycket trivsamma Ängby och Högåsen.

Byggnation på landsbygden

- Utveckla befintliga samhällen på landsbygden till exempel Edeby.
- Möjliggör för byggnation av villor/småhus i Långhundra.
- Lämna Storåns dalgång (riksintresse) fri från byggnation. Bygg inte heller nära ån av miljö- och kulturskäl.
- Utveckla bebyggelse vid befintliga byar.
- Mer styrning gällande utseende på ny bebyggelse på landsbygden.
- Möjliggör för generationsboende på jordbruksfastigheter.
- Koncentrera bebyggelse i Knivsta/Alsike.
- Bygg återhållsamt på landsbygden.
- Behåll dalgångens karaktär med gamla byar och obrutna skogsbyn.
- När landsbygden utvecklas skall byggnation ske i befintliga byar, då kan

kommunikationer fungerar och viss service finns.

- Bevara södra Ekhamn.
- Inga stora exploateringar av oansvariga byggherrar. En levande landsbygd efterfrågas, men med försiktighet gällande bebyggelse.
- Tillåt och möjliggör bebyggelse på landsbygden.
- Se till att det går att bygga nya byar eller små samhällen på landsbygden med kvalitetsboende och livskvalité nära naturen. Bygg även på jordbruksmark som inte är lönsam att odla på.
- Möjliggör för fler bostäder på landsbygden, mark att bygga på för privatpersoner.
- Möjliggör kluster av små villor för äldre på landsbygden. Detta skulle ge plats åt de yngre som vill ha större villor på landsbygden.
- Bygg seniorboende/gemensamt boende för äldre och ungdomar i Husby-Långhundra.
- Seniorbostäder på kommunal mark på landsbygden.

Byggnation i tätorten

- Bygg 3:or på Lötängen nu!
- Tätare bebyggelse och behåll daghandel/tjänster, utveckla platser för lek, förskolor/skolor.
- Utveckla Alsike centrum, till exempel fräscha till Dammparken.
- Utveckla bostäder i Noor (vid slottet).
- Vi är den ultimata centralorten, två bra förstäder Stockholm och Uppsala, egen internationell flygplats Arlanda, vi har alla förutsättningar, vi ska inte göra oss till en pendla ut-in-ort. Vi kan bättre!
- Försiktig utbyggnad av södra Knivsta! Friliggande villor, ej radhus/lägenheter.
- Bygg småhus i naturen, i östra Alsike.
- Bygg ej stad på andra sidan järnvägen vid Lunsen, behåll naturen runt Pinglaström.

Byggnadsprinciper

- Bygg inte bostäder/skolor intill hårt trafikerade vägar eller cirkulationsplatser. Små barn är mer känsliga för dålig luft.
- Bygg småhus, men ej så att det innebär

utbyggnad av kommunalt vatten och avlopp.

- Bygg inte på bördig jordbruksmark, bygg bland stenrösen eller liknande.
- Planera ny bebyggelse så att värdefull åkermark bevaras.
- Solceller på all nyproduktion.
- Tillåt solcellstak och ”små parker” med solel, på både gammal och ny bebyggelse.
- Bygg eko-områden med villor, solceller, odlingslotter och dagvattenlösningar.
- Dialog med fastighetsägare gällande positiva planbesked.
- Bostadsområden ska vara till för de boende, inte exploatörerna.
- Ta in konsulter och gör byggherreplaner, så kommunen får fart på utvecklingen och företagandet.
- Utred bullersituationen i kommunen.
- Den segregation och oro bland människor i vissa bostadsområden som media ofta omnämner måste ha andra orsaker än det ambitiösa och ansvarstagande planarbetet

som utförts under miljonprogrammet.

- Lyft blicken - tänk hela kommunen, ge plats åt dem som har idéer och säkerställ att kvartersplaner fungerar ihop.
- Nybyggnad som människor mår bra av. Det är väldigt dyrt för samhället att bygga områden som främjar fysisk och psykisk ohälsa.



Service och Näringsliv

Skola och vård

- Skola måste finnas på landsbygden.
- Mer generösa skoltransporter för att bidra till ungas sociala liv.
- Fler och stärk upp skolor och förskolor.
- Upprusta lekplats och idrottsplats vid Lagga skola.
- Centralt placerad gymnasieskola i Knivsta med idrottsprofil. Nyttja CIK dagtid, samarbete med de lokala idrottsföreningarna.
- Äldreboende i området vid Lundby.
- 70+ -boende samt äldrevård i Lagga.
- Servicenod för hälsa och sjukvård vid cirkulationsplatsen väg 77/273.
- Vårdcentral i Alsike önskas.
- Äldreboende i markplan.
- Ny simhall med rehabilitering.

Logistik, verksamheter och industri

- Ingen bergtäkt i Mälsta.
- Helt ok med bergtäkt i Mälsta.
- Fler arbetstillfällen i Husby-Långhundra, till exempel återvinningsanläggning/ bergtäkt.

- Inget logistikområde söder om Nor.
- Inga logistikområden som förstör naturen.
- Bygg inte nytt Rosersberg vid Brunnby - bevara naturen. Området är utpekad i översiktsplanen.
- Hur avgränsas ett logistikcentrum mot södra Lagga? Buller och ökad trafik ska inte påverka boendemiljön i Marma-Lagga.
- Utveckla verksamhetsområden, stoppa inte initiativ.
- Samla liknande verksamheter i verksamhetsområden.
- Industriella verksamheter hör hemma i Ar och liknande områden nära kommuncentrum.
- Inga verksamhetsområden söder om Knivsta innan en ny avfart är klar. Utan sydlig avfart skulle ett verksamhetsområde söder om Knivsta resultera i ett logistikkaos genom centrala Knivsta.
- Satsa på nya verksamhetsområden utanför centrum. Skulle bidra till fler arbetstillfällen, arbetskraften behålls inom kommunen och det blir ett levande centrum i Knivsta. Ett verksamhetsområde bidrar till ringar på vattnet gällande företagande. Idag får

man göra inköp av sällanköpsvaror i andra kommuner.

- Utveckla platser för att företag ska kunna etablera sig i Husby-Långhundra.
- Fortsatt utveckling av Marma Gård/torp som idag innefattar bland annat uthyrning av lokaler, utbildning, islandshästverksamheter, skogsbruk och tomtförsäljning på fastigheterna Marma 4:1 och 5:1.
- Hänsyn till boende vid etablering av näringsliv, till exempel ljudisolering.

Service, livsmedel och handel

- Polisstation i Knivsta önskas.
- Utbyggnad av skyddsrum måste prioriteras i det svåra världsläge vi lever i nu.
- Andelen service får avvägas med hur mycket bebyggelse man vill ha.
- Fler lunchrestauranger i centrum.
- Fler affärer, bokhandel, mataffär.
- Ett O'Learys önskas vid CIK.
- Möjliggör för större kontorsetableringar och säkerställ handel i centrum, efterfrågan finns.
- Levande centrum, möjliggör för en butiksvariation.

- Skyltning vid stationen för visa funktioner (till exempel handel, parkering, turistinformation).
- Postbox/servicebox i Lagga/landsbygden.
- Livsmedelshandel utanför tätorten önskas.
- Livsmedelsbutik i Ar.
- I takt med att Vassunda växer behövs livsmedelsservice.
- Lidl i Knivsta.
- Fler livsmedelsaffärer i Knivsta, för att skapa god konkurrens och lägre priser.
- Verka för att kraftledningar genom kommunen grävs ner vid framtida ombyggnad.
- Mer offentlig konst inom kommunen.
- Utveckling av landsbygdens företagande gynnas utifrån företagarnas idéer.
- Handelsområde med mötesplatser och parkeringsplatser.
- Tydlig handelsplats E4: med många parkeringar, handelscentrum med stor livsmedelaffär, apotek, vårdcentral, sällanköp, restauranger. Detta gör att pengar och arbetstillfällen stannar i kommunen.

- Ar - skapa en destination.
- Satsa på lokala företag.
- Se till att Knivsta blir ett levande samhälle med mera företagande. Knivsta har ett unikt läge intill E4, väg 77, Arlanda, Uppsala och Stockholm.
- Skapa parkeringsplatser. Planera handel mellan stationen och pendlarparkeringarna.
- Identifiera och utveckla synergier mellan företag och faktorer som grönstruktur (Kölängen), handel, service med mera.
- Skapa stråk och sammankoppla verksamheter med varandra.
- Bättre dialog med byggherrar för att få lokaler som möter behov.
- Bort med stationsavgiften på Arlanda. Den medför höga kostnader för besökare.
- Handelsmönster förändras. Skapa generösa detaljplaner, detaljplaner måste öppna för många typer av verksamheter.
- Haka på initiativ och gör det enkelt!

Skogs- och jordbruk

- Värna god jordbruksmark till jordbruken.
- Ta hänsyn till de gröna näringarna och matproduktionen.

- Jord skall producera mat. Skog är en nationellt viktig exportvara. Böndernas mark skall inte betraktas som rekreationsyta.
- Möjliggör ett livskraftigt jord- och skogsbruk, där tillgängligheten för jordbruksmaskiner är ett måste.
- Lantbrukarnas Riksförbund har 130 företagare i Knivsta. I översiktsplanen uppkommer möjlighet att prioritera de gröna näringarna.
- Jordbruksföretagande innebär ofrånkomligen viss påverkan och olägenhet för omgivningen, i form av lukt och ljud.
- Vid planeringen av bostadsområden samt vägar bör denna faktor tas med i beaktning.
- Livsmedelsförsörjning är en viktig fråga, det bör framgå i en ny översiktsplan att livsmedelsproduktion är en prioritetad fråga i planeringen av kommunens utveckling.
- Landsbygden för självförsörjning av råvaror till livsmedelsproduktion, träindustrin och energiframställning. Viktigt att skydda och bevara Storåns dalgång, som är ett riksintresse med en av Upplands bästa jordmånar.

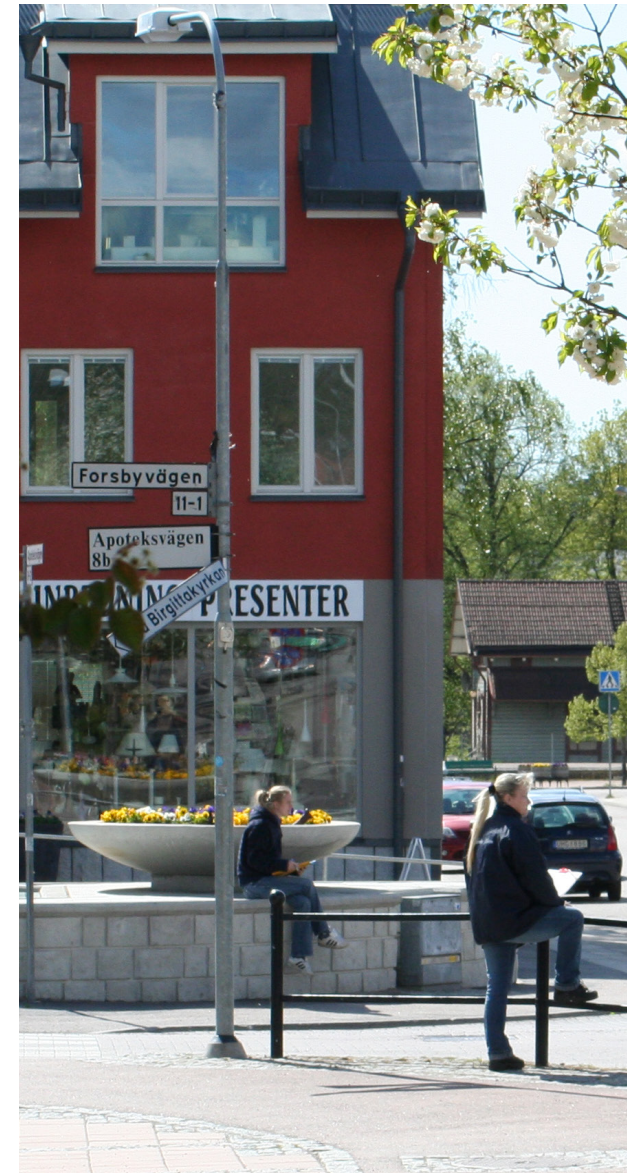
Tidig dialog 2023

- Levande landsbygd försvinner när jordbruksföretag läggs ner. Skapa möjligheter för företag och arbetstillfällen att etablera sig på landsbygden.
- Livsmedelsproduktion bidrar till att åkermarken bevaras, nationella livsmedelsstrategin och ökad beredskap.
- Skapa möjlighet för fler verksamheter som förädlar primärprodukter, tänk självförsörjning.

Teknisk infrastruktur

- Utveckla småskaligt avlopp så vi inte blir tvångsanslutna.
- Fundering kring framtida byggnation längs den nya avloppsledningen till Märsta.
- Rening av avloppsvatten i Knivsta är en utmaning. Med villabebyggelse kan man lösa avloppet med små reningsverk.
- Kretsloppsbaserad vatten- och avlopp i ”mini-byar”, kan vara attraktivt för både nuvarande och inflyttande, senior tiny eko-living.

- Planera hållbart, säkra elförsörjningen och ta höjd för ett ändrat klimat, höjd beredskap och matförsörjning mm.
- Trygga elförsörjningen, även med SMR-kärnkraft, skapar även fjärrvärme för uppvärmning. Vindkraft är dåligt för miljön.
- Säkra elförsörjningen som är robust - försök skapa kunskapskluister för framtida områden till exempel AI.
- Utvecklingscenter i Långhundra: solcellspark, bostäder, infrastruktur och batterifabrik.



Infrastruktur

Gång- och cykeltrafik

- Utveckling av gång- och cykelvägar, utmed väg 77, 255 och 273.
- Cykelväg från tätorten till Uppsala, även till Märsta och Arlanda; Cykelväg från kyrkan till Mälsta samt mellan skolan och fotbollsplanerna vid Stenevi.
- Utbyggnad av cykelvägar, mellan Vassunda och Uppsala och längs med järnvägen.
- Gång- och cykelväg mellan Alsike och Uppsala.
- Skolbuss - för alla barn.
- Cykel och gångstigar inom 3 km från landsbygdsskolorna.
- Testa Norrtäljemodellen för fler sommarcykelvägar.
- Kombinerade gång-, cykel- och ridvägar.

Buss och tåg

- Lägga de två nya järnvägsspåren bredvid E4:an, där kan godstrafiken och farligt gods kunna gå där. Persontrafiken skulle få mer plats på de centrala spåren jämfört med idag.
- Skillnad mellan person- och

godstransporter på järnvägen, persontåg måste gå genom Knivsta.

- Nya järnvägsspår bör inte dras vid/över Valloxen.
- Utred korridorer för vägar och järnvägar tidigt i planeringsprocesser.
- Åtgärda otrygga platser under järnvägen.
- Ny passage över järnvägen, trång och bullrigt vid Gredelbyleden.
- Prioritera bygget av de nya spåren innan planeringen av till exempel en ny stadsdel.
- Bättre bussförbindelser.
- Busslinjer med mindre bussar mellan östra Knivsta och tätorten. Buss ända in i Knivsta centrum från Husby-Långhundra.
- Bättre busstrafik till Uppsala.
- Utökad busstrafik på vägar där det inte finns idag.
- Kollektivtrafiken måste få högre kvalitet (turtäthet och säkerhet).
- Förbättra kollektivtrafiken på landsbygden.
- Samma villkor för bussresande pensionärer som i Uppsala.
- Använd mindre bussar - så kan möten ske utan problem.

Parkering

- Fler pendlarparkeringar.
- Central parkering efterfrågas.
- Parkeringsplatser i Knivsta, till exempel vid vårdcentralen.
- Solceller över parkeringsytor med tak.
- Parkeringsplatser i Knivsta och Alsike, för dagens och framtidens behov.
- Fler parkeringsplatser i Knivsta/Alsike.
- Utökad pendlarparkering vid Åby-korset.
- Parkering vid Lundby/Laggakorset för att öka tillgängligheten för bussresor till Uppsala och Knivsta.
- Brist på parkering vid till exempel Systembolaget.

Vägar

- Vägar måste utformas med hänsyn till jordbruksmaskiners tillgänglighet.
- Förbättrat vägunderhåll på landsbygden.
- Infrastruktur, till exempel cirkulationsplatser är hinder för jordbruksmaskiner.
- Bevakat övergångsställe vid Åby vägskäl över väg 273.
- Förbättra framkomligheten för bil i tätorten (utvecklar handeln).

Tidig dialog 2023

- Bredda vägar - väg 77 från länsgräns till Mälby, Östuna-/Laggavägen mot Uppsala.
- Tillgänglighet för jordbruksmaskiner och övrig tung trafik på vägar.
- Minska barriärerna genom kommunen, till exempel järnväg och kraftledningar.
- Snabbladdare alternativ destinationsladdare vid pendlarparkering i Husby-Långhundra.
- Fler laddningsstationer/stolpar.
- På-/avfarter E4 norra Alsike, led bort trafiken och skapa redundans.
- Rastplats södergående vid Mora stenar.
- Bra vägförbindelser mellan Knivsta och närmaste station norr/söder efterfrågas.
- Ingen motorvägspåfart söder om Nor, bättre med en vid Odensala.
- Trottoarer i anslutning till skolor.
- Rastplats vid ny avfart på E4:an.
- En södra förbifart.
- Cirkulationsplats - Centralvägen/ Gredelbyvägen och Vassundakorsningen.
- Öka kapaciteten på Gredelbyleden.
- Hastighetsbegränsningar på 30 km/h genom hela Knivsta.
- Hastighetsbegränsningar förbi gårdar och boende.
- Flytta fartbegränsningen 50 till efter Marma gård från centrala Lagga sett.
- Säkrare väg mellan Marma och Lagga.
- Sänkt hastighet/fartkamera längs Östunavägen.
- Måla de nya farthindren på Forsbyvägen.
- Skapa samåkningsapp.
- Längre avfarter på E4:an.
- Sårbart med en genomfartsled, bygg planfri korsning i Knivsta.
- Trunsta-/Björkkällevägen, farlig korsning, dålig sikt, 4-väggstopp önskas.
- Björkkällevägen - farlig väg.
- Genomfartsvägar som klarar av lantbruksmaskiner och övrig tung trafik.
- Försköna infarten till Knivsta från E4:an.
- Behåll de små vägarna - en del av kulturlandskapet.
- Installera farthinder vid Vassunda förskola.
- Gör en övergripande utredning av trafikflöden i hela kommunen.
- Vad händer med den tunga trafiken om Gredelbyleden byggs om till stadsgata? Riskerar den nya E4-avfarten till norra Alsike att bli ett alternativ?
- Björkkällevägen är farligt, ej passande med bebyggelse runtom. Hur gör man trafiksituationen barnsäker längs Björkkällevägen/Brunnbyvägen?
- Staten, Uppsala, Norrtälje, Sigtuna och Håbo kommun måste vara med i planeringsunderlaget med trafikmängdsberäkningar.
- Kraftigt ökad vägtrafik in i Knivsta kommun kommer att belasta trafikleden genom bostadsområdena och samsas med exempelvis lokala familjefordon, gående, cyklister, rollatorer.
- Minska tung genomgångstrafik på Gredelbyleden.
- Inga lastbilar genom Knivsta centrum.

Övrig infrastruktur

- Samordna utbyggnaden av vatten- och avloppsledningar.
- Verka för nedgrävning av kraftledningar.
- Utbyggnad av sol- och vindkraft.
- Låt exploitörer finna egna godkända vatten- och avloppslösningar och infrastruktur.



Digitala kartan

Under tidig dialog fanns det möjlighet att lämna sina tankar och idéer på en digital karta. På kartan kunde smultronställen samt platser att utveckla pekats ut.

Ungefär 50 tankar och idéer om Knivsta kommuns utveckling lämnades via den digitala kartan på kommunens webbplats. Här redovisas en sammanfattning av samtliga platser på kartan. Kartan kan du se på sidorna 21-22.

Smultronställen

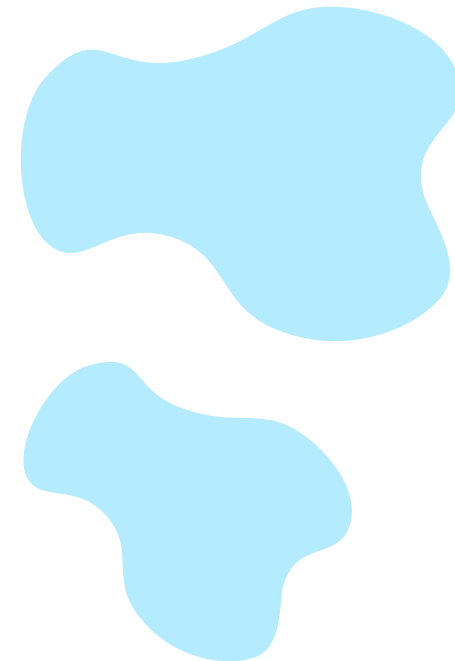
1. Skogsområde som används för både rekreation och undervisning. Även om en station skulle vara positivt för Alsike får ej skogen i norra Alsike försvinna likt den södra.
2. Att skogen öster om E4:an ska exploateras av Kilenkrysset skulle förstöra stora naturvärden och möjlighet till rekreation, men även förstöra närheten till naturen som Knivsta kan stoltsera med. Ett industriområde likt Rosersberg är en stor förlust för Knivstas naturområden.
3. Margaretaskogen är inte stor men den är tillräckligt stor för att kunna fungera som en avslappnande oas. Jag tycker att vi ska värna om varje träd och grönyta. skapa mötesplatser där kommuninvånare kan återhämta sig.
4. Bevara skogen kring Ängbyskolan. Den är fantastisk med sina stora tallar och kuperade mark, den ger lugn och sinnesro till alla som uppehåller sig där. Närheten till skogen gör att barnen på skolan får en ovärderlig kunskap om hur man uppför sig och vårdar naturen samtidigt som de får uppleva skogens djurliv på nära håll.
5. Området kring Säbysjön är en underbar oas med fantastisk flora och fauna. Det finns många skyddsvärda arter här, och det är en källa till lugn och återhämtning hela året om.
6. Pulkabackar för barnen och grillplats. Fin utsikt över fältet.
7. Artrika skogsmiljöer och betesmark.
8. Bevara området som friluftsområde. Bygg vindskydd med bänkar/bord vid eldplatser för fika/korvgrillning.
9. Åkern vid brukshundsklubben är en fantastisk plats där man kan åka skidor, promenader, möta männisikor. Den är ett bra exempel på tillgänglig natur. Önskar att Knivsta kommun tänker om kring de konstgjorda fotbollsplaner som planeras byggas där. Fotboll är för några få men åkern nyttjar många andra kategorier av människor.
10. Fin skog för rekreation och naturupplevelser. Här finns äldre träd, svampar, hackspettar och fladdermöss. Rekreativa värden är variation i trädslag, topografi, utsiktspunkter, badklippor och stigar.
11. Yta för hundrastning, lek, skidspår. En fin öppen plats att skåda norrsken på och som används av många på olika sätt.
12. Naturreseptat i anslutning till Noor, runt Säbysjön med betesmarker gamla ekar, stränder och våtmarksområden.
13. Fin skog att ströva, springa och cykla i, otydlig markering för Upplandsleden.
14. På ängarna och i skogen har vi picknick, promenader och utforskar naturen tillsammans. Här lär sig barnen att åka längdskidor. Den vackra eken,

- undrar hur länge den stått där? Hoppas denna plats får var orörd i lång tid. En plats att bevara för kommande generationer.
15. Den allmänna bryggan vid Valloxen är ett riktigt smultronställe! Perfekt för allt från en simtur under löprundan på sommaren, för en lugn, egen stund vid vattnet, vinterbad eller för barnen att kasta macka.
 16. Skogen bakom ”Timotejen” är välbesökt av scouter, orienterare och hundägare.
 17. Det är en lyx att ha skogen ”inpå knuten”, bevara den skogen tack!
 18. Skogen bakom Margarethaskolan bör bevaras som den är. Roliga ställen för barnen att leka på i skogen. Bra skydd för bostäderna i brf Walloxen.
 19. Kommunen saknar en park värd namnet. Ängen framför Valloxens sjukhem, skulle var en utmärkt plats. Där skulle man ha ett grönområde med grillplatser, liten pulkabacke, lekpark, löparslinga runt den. Vidare har Margaretaskogen har stora utvecklingsmöjligheter, Stadsskogen i Uppsala som exempel. Varför inte handikappanpassad.
 20. Förstärk skyddet av jordbruksmark. Vikten av lokal produktion har blivit extra viktigt som en del i vår krisberedskap.
 21. Tidigare översiktsplan lyfte vikten av gröna stråk som binder ihop naturområden i kommunen. Områden vid åkrar och ängar runt Ekeby visar att att detta fungerar i praktiken. Här rör sig många djur mot Lunsen.
 22. Platsen kring stationshuset är mycket populär och saknar bra belysning. Jag skulle tycka att det området kunde byggas ut till ett fint parkområde med picknickbord och bra belysning där endast de fordon som ska leverera till de som har företag där får åka. En mindre korttidsparkering i anslutning skulle kunna möjliggöras.
 23. Margaretaskogen är en riktig oas och fantastisk naturupplevelse alla årstider. Så fantastiskt att kunna promenera i skogen och ut till badplatsen eller ut på isen! Den är en tillgång för alla och bör bevaras i sin nuvarande utsträckning.
 24. Kohagen mellan Ledingevägen och Säbysjön, vilket smultronställe! Så fint att man får promenera där och följa årstidsväxlingarna i vacker natur! En promenadstig runt Säbysjön och till Noors slott hade varit fantastiskt.
 25. Bevara Lagga kyrkbys karaktär som jordbruksdominerad bygd, med bevarad jordbruksmark. Nybyggnation bör ske med stor försiktighet och anpassad till traditionell uppländsk byggnadskultur. De gamla byarna längs kanten av Storåns dalgång ger en unik och värdefull landskapsbild. Tag stor hänsyn till områdets kulturella värden. Nyttja Upplandsmuseet vid bygglov.
 26. Disponentvillans trädgård. Bevara växtligheten men utveckla till ”naturpark”. Låt trädgården bli en oas i centrala Knivsta.

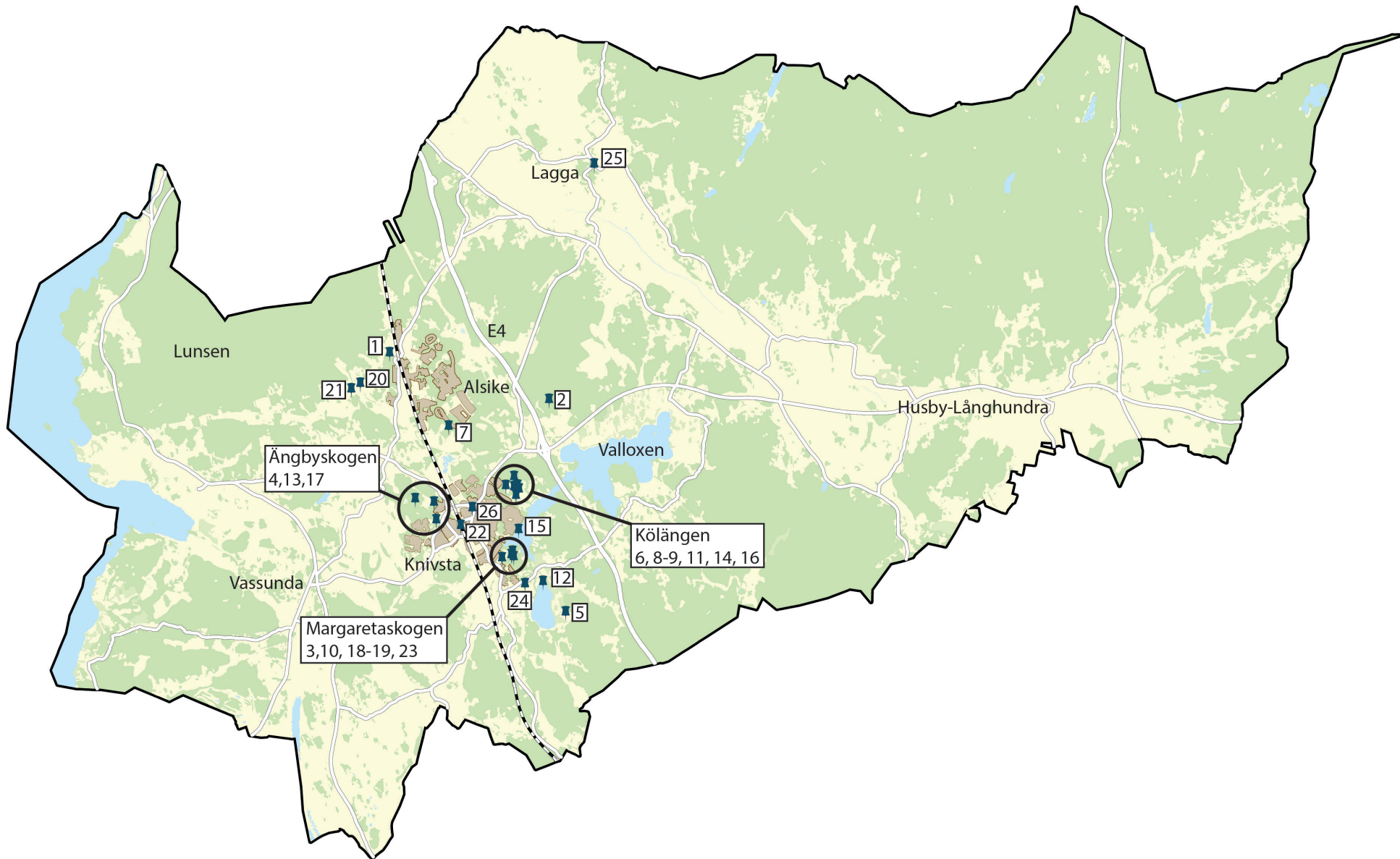
Platser att utveckla

1. Väg 1060 är livsfarlig att cykla/gå/springa på. Det är mycket trafik samt cyklister och gångtrafikanter. Runt Marma och Lagga är det också många skolbarn som går på vägen till och från busshållplatser. Hastighetsbegränsningen hålls ej och en cykelväg är nödvändig.
2. Vid Lertagsvägen finns en öppen yta som inte används. Ytan ligger bra till vid rondellen ICA Kvantum eftersom här rör sig väldigt mycket folk. Om platsen får en bra och säker inhägnad kan den göras om till en ordentlig lekplats/temapark för barn, ungdomar och bidra till ett levande centrum.
3. Handelsområde E4:an med stormarknad, systembolag, restauranger, snabbbladdning för elbilar, vårdcentral och parkeringar. Om nya järnvägsspåren hamnar längs E4 kan även plats göras för en tågstation med pendlarparkeringar. Komplettera buss 180/181 så den går oftare under högtrafik via handelsområdet, Knivsta centrum och runt Alsike. Anslut till direktbuss till Uppsala/Arlanda.
4. Arenahotell nära CIK och järnvägsstationen. Byggs och drivs i privat regi av hotelloperatör. Kopplat till evenemang i CIK. Aktivera outhyrda ytor i CIK till mässor och evenemang, konferenser.
5. Utveckla infarten Knivsta med trafikant- och mobilitetsservice som drar in trafik från E4:an. Bygg ut till väg mellan E4:an och Brunnbyvägen. Flera bränslestationer (drivmedel och elladdare). Bra lunchrestaurang, snabbmatsrestauranger. Hyrbilar, körskola samt infarts- och pendlarparkering.
6. Gång- och cykelväg till Alsike från området kring Nytorpsvägen. Det behövs en säker gångväg bort från Björkkällevägen. En cykelväg bör prioriteras snarast för att göra det säkrare och underlätta för en mer miljövänlig väg till skola och jobb.
7. En fantastisk plats att skapa en temapark för barn i olika åldrar. En hörna med skatepark, en annan sida för hinderbana och lek. Parkbänkar med takskydd. Temaparken skulle exempelvis kunna återspegla Knivstas historia.
8. Platsen ligger relativt centralt. Närhet till café och restauranger. Parken vore ett efterlängtat ställe för invånarna att kunna ses på.
9. Område som använts för rekreation, hundpromenader, skidåkning och utflykter. Stoppa bygget av fotbollsplaner och utveckla området. Gör gångstråk ner mot vattnet och säkerställ promenadstråk runt Valloxen (bevaka att befintliga fastigheter inte inkräktar på strandskyddet).
10. Skapa säkrare övergångar/undergångar för barn att passera Gredelbyleden mot Högåsskolan från Kölångsvägen. Utveckla möjligheterna för skolbarn att cykla och gå till skolan.
11. Omdragning/nya busslinjer så att de passerar utanför förskolor/skolor på vägen till Knivsta station. Underlätta för pendlare föräldrar.
12. Härlig skog, men vattensjuk. Trevlig att ströva, springa och cykla i. Används av förskolor. Möjligen kan man stärka stigarna, eventuell skapa slinga som hänger samman med elljusspåret, med övergång vid pendlarparkeringen och eller brandstationen.

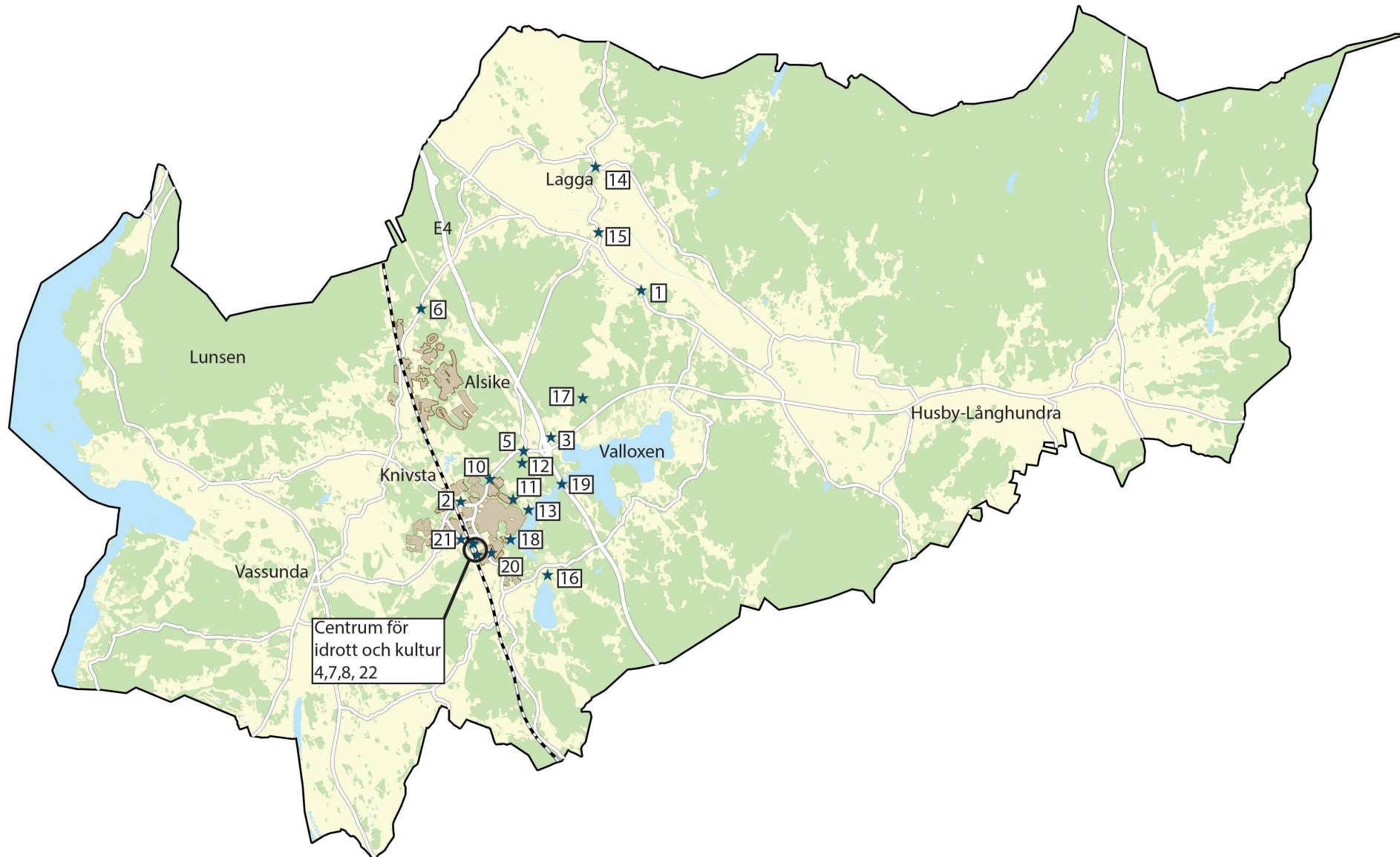
13. Plats för kajaker vid Pepparkaksudden, med bryggor och iläggingsplatser.
14. Utveckla utemiljön vid Lagga skola med en bättre lekplats, gräsplan för lagsport, en mindre plats för fridrott, löpspår samt pulkabacke.
15. Livsfarligt trafikstråk, sträckan mellan Marma och Lagga Husby. Bussar, lastbilar, bilar, cyklister och gångtrafikanter möts på en mycket smal väg.
16. Grusvägen som går mellan de asfalterade stråken på Ledingevägen bör asfalteras, risk för stenskott är stor.
17. Utveckling av företag med handel, verksamheter, produktion, lager och tillverkning ska ske vid E4:an och väg 77. Viktigt att logistiken fungerar för transporter. Det två nya järnvägsspåren bör gå vid E4:an för frakttransporter och fjärrtåg. De två befintliga spåren i centrum för persontransport. När staten har byggt avfarter från E4:an vid Moralund och söder om Knivsta, då ska vi satsa på verksamheter där också.
18. Många besökare vid Särstabadet - behöver utökas för att möta framtida befolkningsökning i kommunen.
19. Bygg gång- och cykelbro över Valloxen vid motorvägsbron! Med en bro över Valloxen, och en landanknytning skapas därifrån till Brunnbybadet, skapar möjligheter för promenader, löpning och cykelturer.
20. Hundrastgård på halva gräsytan korsningen Forsbyvägen-Emilsjögrens väg.
21. Möjlighet att kunna parkera en längre tid i centrala Knivsta så att tågresor kan bli ett faktiskt alternativ vid resor.
22. Fler uteaktiviteter i anslutning till CIK, det saknas plats för spontanidrott i Knivsta. Parkour- och skatepark önskas, här skulle det nog vara intressant med en streetpark med curbs, grindstänger och kanske även en miniramp. Parkourdelen kan inspireras av Katana i Uppsala.



Smultronställen



Platser att utveckla



Träffar med råd

Under den tidiga dialogen träffade kommunen ungdomsrådet Experterna, pensionärsrådet och funktionsrättsrådet samt rådet för naturvård och friluftsliv. Här nedan redogörs inkomna tankar och idéer i en sammanfattande sammanställning.

Ungdomsrådet Experterna

Ungdomsrådet Experterna består av tio ungdomar som träffas fyra gånger per termin där de diskuterar aktuella frågor. Under tidig dialog genomfördes en workshop för att få reda på ungdomarnas smultronställen och platser de ser kan utvecklas framåt.

Smultronställen

- Eda och Lunsen - viktiga friluftsområden.
- Gredelby hagar.
- Vrå herrgård - ängarna.
- Knivsta - mysig by med stadskänsla.
- Morga hagar (naturreservat).
- Kölängen - hundrastgård.
- Gröna villaområden.
- Elljusspåret - fint spår och bra upplyst.
- Olunda ridskola (söder om Lagga).

- Lippinge scoutstuga.
- Tätortsnära skog: Ängby och Kölängen.
- Marknader i Knivsta och Långhundra.
- Valloxen - bad, segling, promenad.
- Parken efter pendlarparkeringen är mysig.
- Knivsta bibliotek, härligt bibliotek med bra aktiviteter, till exempel podden.
- Park bredvid Willys, supermysig park.
- Blå Wingen (Husby-Långhundra), härligt med kulturliv utanför Knivsta.
- Centrum för idrott och kultur.
- Bra med bostäder för äldre.
- Upplyst gång- och cykelväg bredvid bilväg ut mot Vassunda.
- Tåg är toppen - fint stationshus.
- Gott om busshållplatser i Alsike.
- Positivt med tågstation i Alsike.

Platser att utveckla

- Särstabadet - uppfräschning, saknas en busshållplats.
- Segerstaskolan - skapa park, lekpark.
- Skidbacke.
- Skatepark vid CIK mot Hammaren.
- Lekplatser med bänkar, blommor, platser

att fika vid.

- Brist på parker, många hus, känns ihoppressat.
- Botanisk trädgård vid Hammaren.
- Bygg hus vid Gredelbyleden (österut).
- Mer stadsliv i Alsike och Knivsta, till exempel secondhandbutik, bageri/konditori.
- Ängby - stor potential att utveckla.
- Tråkig grusplan vid CIK som skulle kunna utvecklas.
- Många betonghus - inte så fint.
- Någon typ av köpcentrum.
- Mörkt vid stationen - mer ljus.
- Bussar som går oftare samt senare på dygnet och gratis UL-kort för ungdomar.
- Lång väntetid vid ej planskild korsning.
- Tar lång tid att cykla Alsike-Knivsta.
- Mer aktivitet på andra sidan järnvägsspåren.
- Extra buss för 101 från Uppsala till Knivsta vid skolans slut.
- Cykelväg mellan Vassunda och Uppsala samt till Ledinge.
- Trafiksäkerhet vid Trunsta samt på landsbygden österut, många smala vägar.

Pensionärsrådet och Funktionsrättsrådet

Till den tidiga dialogen bjöds Pensionärsrådet och Funktionsrättsrådet in till ett möte.

Dessvärre var det flera av medlemmarna som inte kunde närvara. De tankar och idéer som redovisas kommer därför från en minoritet av dem som ingår i råden.

Smultronställen

- Ängby- och Kölängskogen - går ej att tappa bort sig.
- Gredelby hagar.
- Området kring Nor.
- Hammarskogen.
- Odlingslotter i Ängby.
- Elljusspåret.
- Centrum för idrott och kultur (CIK), boulebanean är mycket positivt.
- Stort utbud av restauranger.
- Tåg - positivt.
- Ringlinjen med bussen - positivt.

Platser att utveckla

- Lämna närskog - viktigt för de äldre som inte är så mobila, man hittar i skogen och så vidare.
- Grillplats vid Gredelby hagar.
- Fler odlingsytor.
- Camping vid Brunnbybadet.
- Rusta upp väg till Kvarngården.
- Besökcentrum vid Broborg.
- Sociala mötesplatser.
- Fler vårdplatser behövs.
- Inte så höga bostäder, man vill ha utblick, solljus är viktigt.
- Lekplatser.
- Utveckla Lagga och Spakbacken.
- Gång- och cykelväg från Kölängen till Brunnbybadet.
- Bussar mot Ar och in i området.
- Bussar i sydöstra Knivsta mot Särstabadet.
- Elbåtar på Valloxen.

Naturvårds - och friluftsrådet

Till den tidiga dialogen bjöds Naturvårds- och friluftsrådet in till ett möte. Under mötet diskuterades smultronställen och platser att utveckla.

Smultronställen

- Stora ekar vid bland annat Broborg, Valloxen.
- Biologiska värden vid Solhagen, Boängsskogen, Åsbergby och Hönsgärde.
- Kölängskogen för friluftslivet, till exempel vandring, fågelskådning och vintersport.
- Kölängskogens strand samt Kölängen.
- Ängbyskogen för vandring, cykling och vackra utblickar mot landsskapet.
- Platser för vacker och värdefull natur - till exempel Ekhamn, Rickebasta, Husby, Bergtorp/Finntorp och Gredelby hagar.
- Platser för rekreation - till exempel Haknäs, Alasjön (fågelskådning), Hammaren, Kungshamn-Morga och södra Lunsen.
- Platser för vandring - till exempel Vallbyåsen, Hönsgärde, Upplandsleden.

Tidig dialog 2023

- Nor - viktig våtmark, söder om Säbysjön finns nattaktiva djur.
- Friluftsföräntarstugan - barnvänlig, det finns många stigar, bidrar till sociala värden.
- Broborg en viktig kulturmiljö med möjlighet för friluftsliv och vandring.
- Edasjön - där finns en lägergård och plats för kajak och bad.
- Forsbyån för friluftslivet, vandring och fågelskådning.
- Grusvägar till Arlanda.
- Vintersport vid östra Valloxen.
- Skogen Hammaren i östra kommundelen.
- Kungshamn - bad och vandring.
- Elljuspår - cykel, utegym, skidor.
- Valloxen - båtlliv och bad.
- Reningsverket - frisbee.
- Vassunda golf och vintersport.
- Margaretabadet - vintersport, bad.
- Lippinge scoutstuga - föreningsliv, rekreation.
- Vassunda flygfält - flyg.
- Holmen (vid Haknäs/Ekhamn) - bad.
- Särstabadet.

- Brunnbybadet.
- Krusenbergl - kajak.
- Blå wlngen - sociala värden.
- Ekbacken - gravfält.
- Hasseludden - ett smultronställe.
- Pepparkaksudden viktig plats för fladdermöss, båtlliv, utflykter och kajak.
- Särstaskogen - forminne och groddjur.

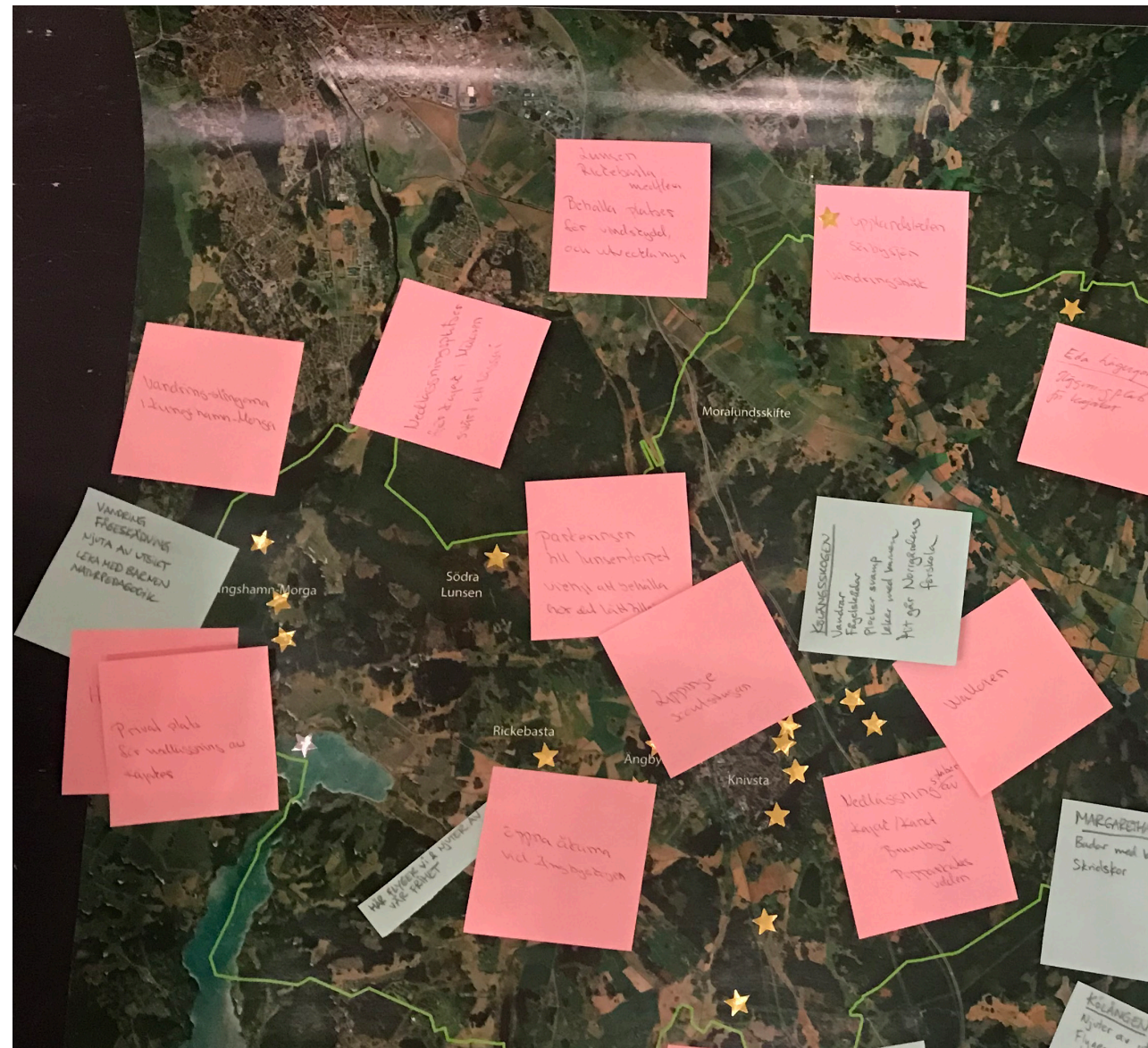
Platser att utveckla

- Pinglaström - hantera invasiva arter.
- Norr om Gredelby hagar - utveckla grönstråk.
- Kølängen - bevara och slå ängen för ökad mångfald
- Kølängen - rekreation, bad, picknick och fler iläggingsplatser för båtar och kajaker
- Kølängskogen - rast- och grillplats.
- Gör till naturreservat - Källbo (söder om Ekhamn), Kølängskogen och Nor.
- Vallbyåsen - återuppta bete norr om väg 77.
- Minska ljusföroreningar.
- Närvarostyrd, röd belysning för nattaktiva djur, till exempel vid

Särstaskogen.

- Fler fladdermusholkar på lämpliga platser.
- Bevara jordbruksmark för framtida mat produktion.
- Bevara naturen - Särstaskogen och Hammaren.
- Tillgänglighetsanpassa - Södra Lunsen, elljusspåret, Kølängskogen.
- Brunnbybadet - bad, längre strandlinje, ta bort vass, större parkering.
- Elljuspåret - större parkering, toaletter, dusch, vintersport, cafeteria och plats för rekreation.
- Iläggingsplatser kajak - Krusenbergl, Fyrisån, Pepparkaksudden.
- Kungshamn-Morga - tillgänglighetsanpassning, grillplatser.
- Eda - behåll och utveckla rekreatlonsområdet.
- Brantshammar - Skapa parkeringsplatser och fri gångväg.
- Valloxen - cykelväg och handikappanpassad gångväg och vandringled runt Valloxen samt handikappanpassad fiskeplats.
- Forsbyån - tillgängligöra, stigar, parkeringsplatser och grillplatser.

- Upplandsleden - förläng leden söder ut mot Sörmlandsleden.
- Säbysjön - skapa handikappanpassad vandringsled runt sjön.
- Pepparkaksudden - bad, tillgänglighetsanpassa, skylta för fornlämningar.
- Saltängen - skapa fågeltorn.
- Mälaren - fler allmänna bryggor och båtplatser.
- Södra Lunsen - bevara Lunsen för friluftsliv.
- Laggagrottorna - gör mer tillgängliga.
- Fler vandringsleder i hela kommunen.
- Parkeringsdäck istället för markparkering.
- Boängsvägen - odlingslotter i kommunal regi.
- Skapa bullerskydd längs järnvägen samt E4-bron över Valloxen.
- Cykelväg - till Kvarngården, Uppsala, Uppsala längs järnvägen.
- Kilenkrysset - täcka behovet av verksamhetsmark så kan man freda andra områden.



**Tack för ert
deltagande under
tidig dialog!**

